

**STÁTNÍ POZEMKOVÝ ÚŘAD**

Sídlo: Husinecká 1024/11a, 130 00 Praha 3

**Krajský pozemkový úřad pro Moravskoslezský kraj, Pobočka Frýdek-Místek****Adresa: 4. května 217, Místek, 738 01 Frýdek-Místek**

000204862178

Váš dopis zn.:

Ze dne:

Naše značka: SPU 271659/2014/FI

Spisová zn.: 2RP13305/2014-571203/02

Vyřizuje: Ing. Michal Finěk

Tel: 558442552

E-mail: m.finek@spucr.cz

ID DS: z49per3

<b>OBCENÍ ÚŘAD ROPICE</b>		Č. dopor.
Došlo: <b>13-06-2014</b>	Zpracoval <i>sk</i>	
C.j. <i>02/00504/14/SK</i>	UKL. znak	
Přílohy: .....	<i>32</i>	

DATUM: 12. 6. 2014

**VEŘEJNÁ VYHLÁŠKA****Oznámení o zahájení řízení o jednoduchých pozemkových úpravách v katastrálních územích Ropice a Nebory, vyvolaných výstavbou silnice "I/68 Třanovice - Nebory", lokalita 3**

Státní pozemkový úřad, Krajský pozemkový úřad pro Moravskoslezský kraj, Pobočka Frýdek-Místek (dále jen "pobočka") jako věcně a místně příslušný správní orgán podle zákona č. 503/2012 Sb., o Státním pozemkovém úřadu a o změně některých souvisejících zákonů, a podle § 19 zákona č. 139/2002 Sb., o pozemkových úpravách a pozemkových úřadech a o změně zákona č. 229/1991 Sb., o úpravě vlastnických vztahů k půdě a jinému zemědělskému majetku, ve znění pozdějších předpisů (dále jen „zákon“)

**z a h a j u j e**

v souladu s ustanoveními § 6 zákona **řízení o jednoduchých pozemkových úpravách v katastrálních územích Ropice a Nebory, vyvolaných výstavbou silnice "I/68 Třanovice - Nebory", lokalita 3.**

Jednoduché pozemkové úpravy budou spočívat v novém uspořádání pozemků a jejich zpřístupnění. Pozemkovými úpravami zároveň mohou být zajištěny podmínky pro zlepšení životního prostředí, ochranu a zúrodnění půdního fondu, vodního hospodářství a zvýšení ekologické stability krajiny. Výsledky pozemkových úprav budou sloužit pro zpřesnění katastrálního operátu a v určitých případech i jako nezbytný podklad pro územní plánování. Oblast dotčená pozemkovými úpravami je vyznačena na snímku přehledové mapy v měřítku 1 : 2 500.

Důvodem pro zahájení jednoduchých pozemkových úprav v katastrálních územích Ropice a Nebory je výstavba silnice "I/68 Třanovice - Nebory", která je příčinou znepřístupnění pozemků v lokalitě řešené pozemkovými úpravami.

Projekční a geodetické práce budou provádět pracovníci firmy Gefos a. s., Praha. Po provedení přípravných geodetických prací bude svoláno úvodní jednání (§ 7 zákona), na kterém bude provedeno seznámení účastníků řízení o pozemkových úpravách s účelem, formou a obvodem pozemkových úprav. O termínu konání úvodního jednání budou účastníci řízení vyrozuměni písemně.

Toto oznámení se v souladu s ustanovením § 6 odst. 5 zákona vyvěšuje po dobu 15 dnů na úřední desce pobočky a na úřední desce Obecního úřadu Ropice a Městského úřadu Třinec (současně se zveřejňuje i v elektronické podobě na adrese [www.eagri.cz](http://www.eagri.cz)).

**STÁTNÍ POZEMKOVÝ ÚŘAD**

Krajský pozemkový úřad pro Moravskoslezský kraj

Pobočka Frýdek-Místek

4. května 217

738 01 Frýdek-Místek 

Ing. Tomáš Hořelica  
vedoucí Pobočky Frýdek-Místek  
Státní pozemkový úřad

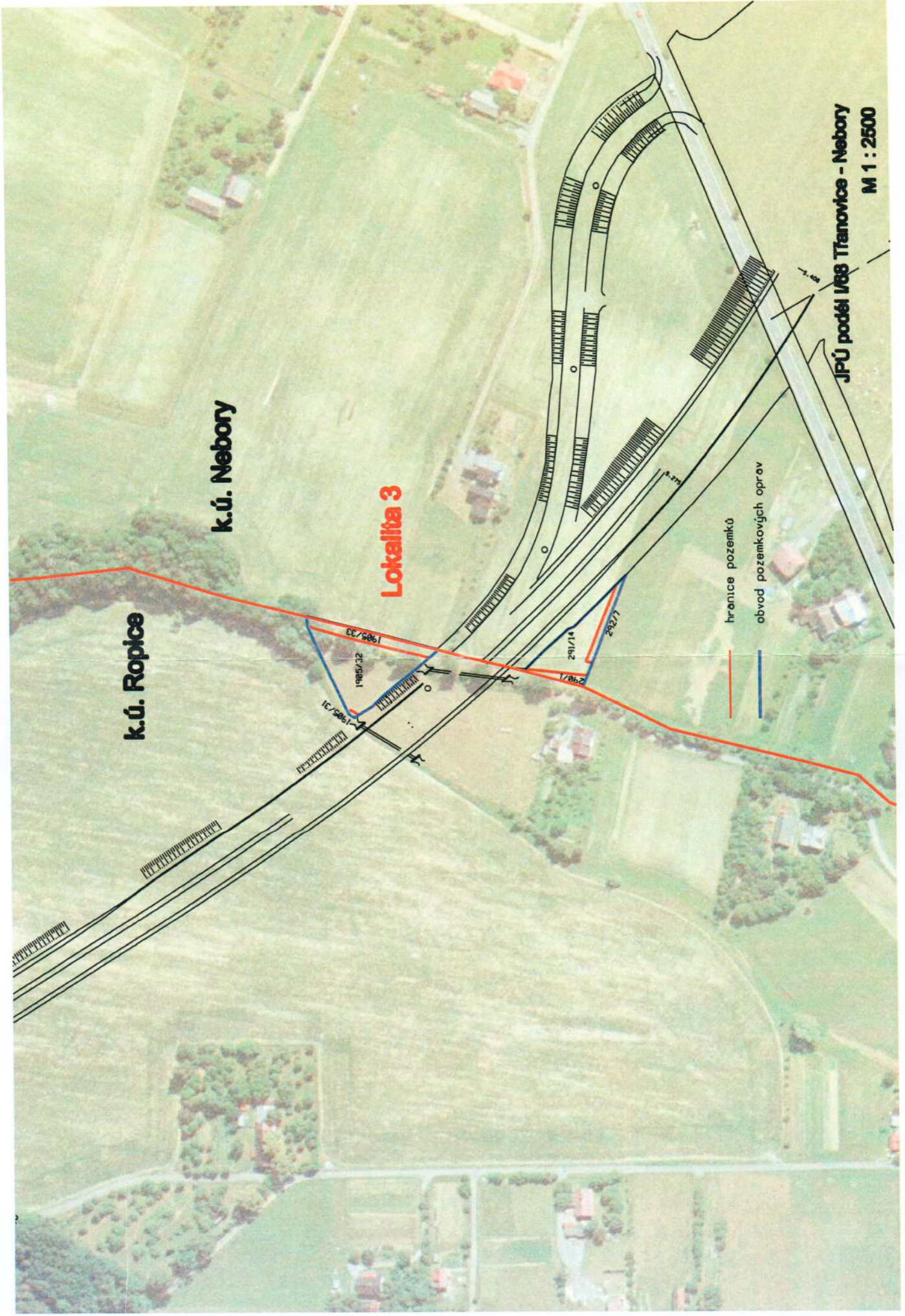
v z. Ing. Hana Konvičná

Přílohy:

1. Zákres obvodu pozemkových úprav

Vyvěšeno dne: 13. 6. 2014

Sejmuto dne:



k.ú. Ropice

k.ú. Nebory

Lokalita 3

JPÚ podél I/68 Třanovice - Nebory  
M 1 : 2500

hranice pozemků  
obvod pozemkových oprav

1985/33

1985/32

1985/31

291/14

292/1

1/962

-3,40